

具体的にどんなサービスがあるの？



ファストフード店で



ロッテリア

⇒エビバーガー(290円)→240円

吉野家

⇒お子様30円引き(店内飲食時のみ)

レジャー施設で



若杉高原おおやスキー場

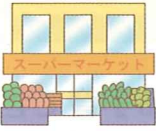
⇒子どもリフト券無料(中学生以下)

トヨタレンタリース神戸

⇒レンタカー基本料金より20%引き

(一部車種を除く・年末年始等繁忙期は10%引き)

お買い物に



イオン

⇒毎月11日(イオンデー)

子供服・子ども用品等5%割引

生活協同組合コープこうべ(協同購入センター)

⇒利用料：毎週200円が毎週100円に

(妊娠中または満6歳未満のお子様がいるご家庭)

金融機関で



たじま農業協同組合

⇒教育ローン・住宅ローン金利優遇

但馬信用金庫

⇒マイカーローン金利優遇

レストランで



ガスト

⇒ドリンクバー無料(第3日曜のみ)

和食さと

⇒キッズドリンク無料

ドラッグストアで



スギ薬局

⇒新規入会時100P進呈

ライフオート

⇒ベビーミルク・オムツ(1000円以上)

購入で30P進呈

※上記は一例です。他店でもお得なサービスがたくさんあります。また、ご利用の際はHPで詳細をご確認願います。

会員パスポートの登録方法は？

右のQRコードを携帯で読み取り、表示されるアドレス(apply@hyogo-kosodate.jp) に空メールを送信ください。その後、返信されるメールに記載のURLにアクセスし、必要な項目を入力、送信していただくと「ひょうご子育て応援の店パスポート」をご利用いただけるURLが返信されます。

県ホームページ (<http://www.hyogo-kosodate.jp/>) に、さらに詳しい登録方法を掲載していますので、ぜひご覧ください。

※ 携帯をお持ちでない方は、往復ハガキでのお申し込みもできます。



QRコード

パスポートの使い方は？

携帯電話画面に表示されるパスポート画面を店頭で提示してください。

店舗によってはパスポートによる確認のほか、子連れであることの目視やその他の確認方法をとっている場合もあります。

詳しくはこちら!!

協賛店舗の検索

「ひょうご子育て応援の店」ホームページ
(<http://www.hyogo-kosodate.jp/>)

パスポートの登録

サービス内容確認



携帯電話パスポート画面イメージ

「関西子育て世帯応援事業～すくすくかんさい～」について

この事業は、関西2府8県(福井県、三重県、滋賀県、京都府、大阪府、兵庫県、奈良県、和歌山県、徳島県、鳥取県)で実施している「関西子育て世帯応援事業～すくすくかんさい～」の一環として取り組んでいます。

〈お問い合わせ先〉

兵庫県少子対策本部(健康福祉部子ども局少子対策課)

〒650-8567 神戸市中央区下山手通5丁目10番1号

電話:078-362-4184 FAX:078-362-3011 E-mail:shoshitaisaku@pref.hyogo.lg.jp

ひょうご子育て応援の店